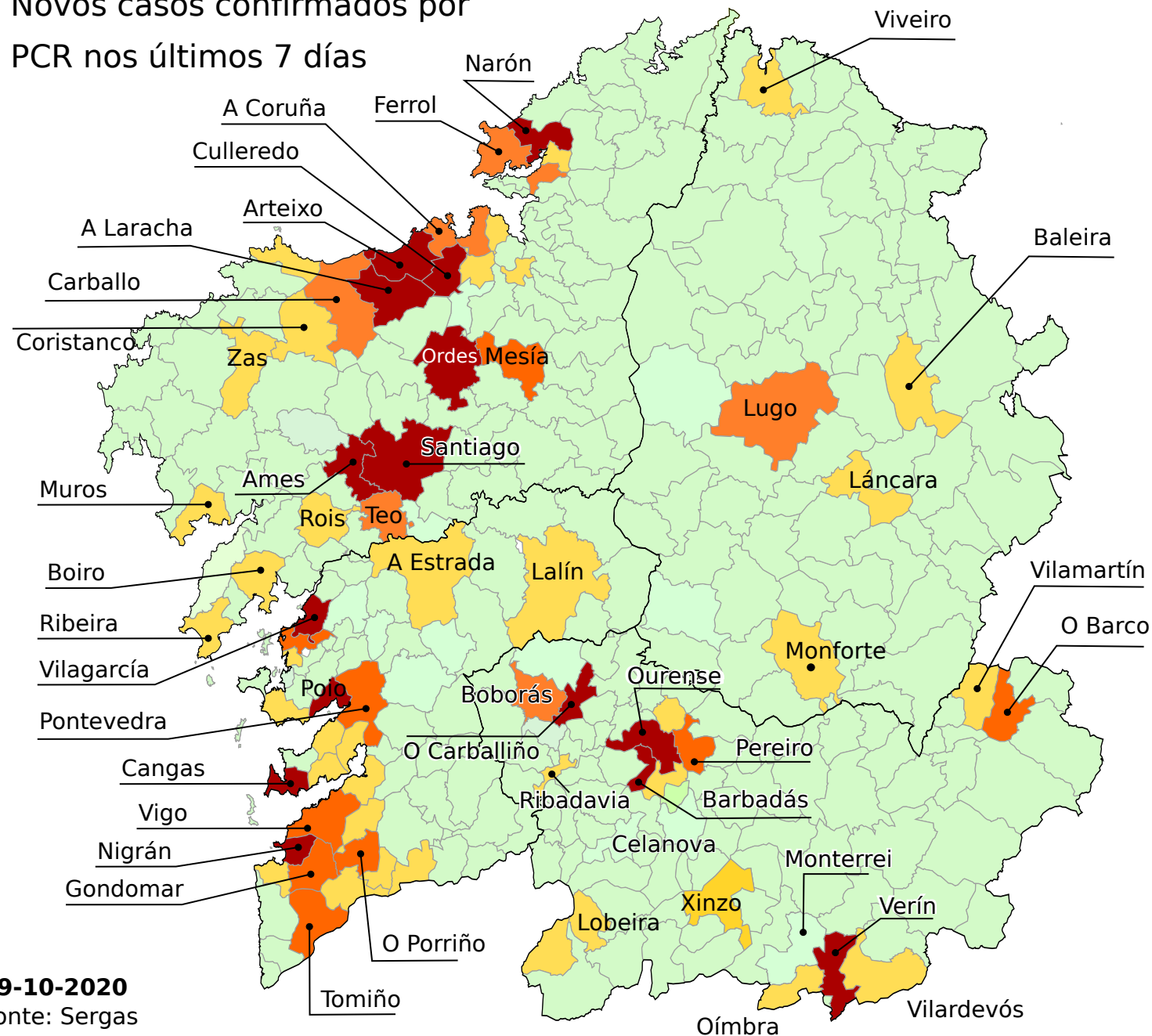


Covid-19 / Niveis de alerta por concello

Novos casos confirmados por PCR nos últimos 7 días



Amósanse os niveis de alerta dos diferentes concellos de Galicia en función do número de persoas diagnosticadas de covid-19

Para definir os niveis de alerta tivéronse en conta o número de habitantes do concello e o número de casos novos de covid-19

Os niveis de alerta estabécense así:



A. Concellos de menos de 50.000 habitantes:

- Nivel 0 (verde): menos de 7 casos novos á semana.
- Nivel 1 (amarelo): entre 7 e 13 casos novos á semana.
- Nivel 2 (laranxa): entre 14 e 20 casos novos á semana.
- Nivel 3 (vermello): 21 ou máis casos novos á semana

B. Concellos de máis de 50.000 habitantes:

- Nivel 0 (verde): menos de 28 casos novos á semana por 100.000 habitantes.
- Nivel 1 (amarelo): entre 28 e 55 casos novos á semana por 100.000 habitantes.
- Nivel 2 (laranxa): entre 56 e 111 casos novos á semana por 100.000 habitantes.
- Nivel 3 (vermello): 112 ou máis casos novos á semana por 100.000 habitantes.